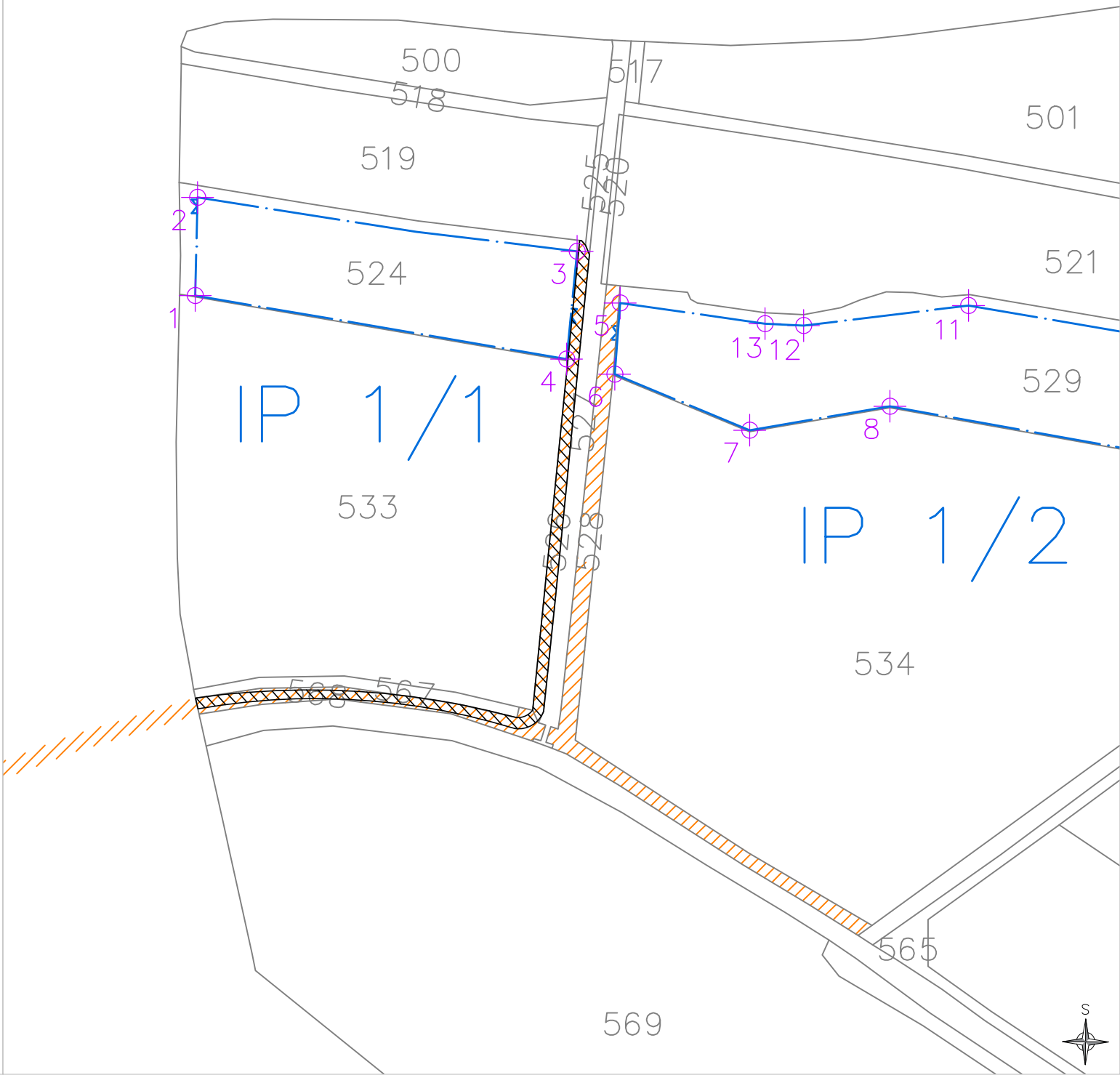
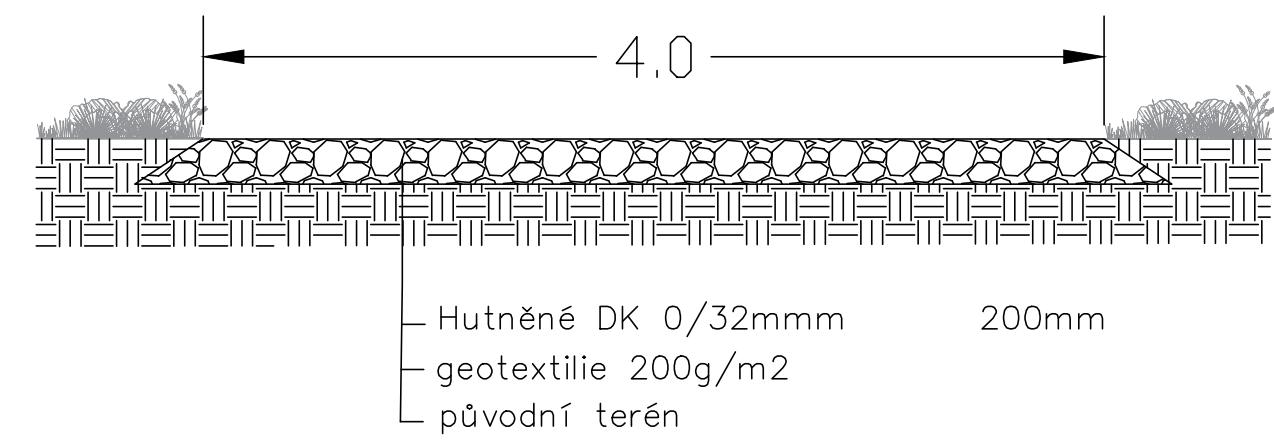


SO 02

DOČASNÁ OBSLUŽNÁ KOMUNIKACE
– PŘÍČNÝ ŘEZ KONSTRUKCÍ



- ŘEŠENÉ ÚZEMÍ

HRANICE PARCEL DLE KN

PŘÍSTUPOVÉ CESTY
- OPLOCENKA

BRÁNA

ZATRAVNĚNÍ

VZDÁLENOST 3M OD HRANICE POZEMKU

PROVOZNÍ ULÍČKA

KÓTY

DOČASNÁ OBSLUŽNÁ KOMUNIKACE

- A1

a4

FE

INŽENÝRSKÉ SÍŤ

VYPOUŠTĚNÍ ODP. VOD Z OBCE ZAHNAŠOVICE
(projekt Centroprojekt Zlín, 2010)

VÝVOD VN 27 – PODZEMNÍ; PZ Holešov
(projekt Ermona Břest, 2011)

ZHOTOVITEL	LANDPROJEKT, s.r.o.	<div>Landprojekt</div> <div>Amálie Škráškové 983, 686 03 Staré Město IČO: 28822129 DIČ: CZ28822129</div> <div>www.landprojekt.cz info@landprojekt.cz +420 775 225 100</div>	
ZODPOVĚDNÝ PROJEKTANT	Ing. Markéta Sprinzlová, Ph.D.		
VYPRACOVAL	Mgr. Eva Dubcová		
INVESTOR Státní pozemkový úřad Pobočka Kroměříž Riegrovo nám. 3228/22 767 01 Kroměříž	INVESTOR Ředitelství silnic a dálnic Fügenerova nábreží 5476, 760 01 Zlín		
MÍSTO: k.ú. Zahnašovice		STUPEŇ PD: DPS	
AKCE INTERAKČNÍ PRVKY IP1 v k.ú. Zahnašovice		DATUM 7/2024	FORMÁT 2 A4
OBSAH VÝKRESU SO 02 DETAIL KONSTRUKCE DOČASNÉ OBSLUŽNÉ KOMUNIKACE		MĚŘÍTKO 1:500	Č. VÝKRESU 6